

Presentazione

Guida all'utilizzo di Gestionale 2 per eseguire le chiusure e riaperture di magazzino nel nuovo esercizio e azzerare i saldi nell'esercizio vecchio.

Preliminari

Coloro che gestiscono la contabilità, devono accertarsi di aver già eseguito le chiusure, diversamente al termine della chiusura di magazzino, i saldi contabili potrebbero essere errati.

Affinchè questa operazione termini correttamente è necessario aver impostato in modo corretto le causali che serviranno per la generazione dei movimenti in automatico ed eseguire alcuni controlli per verificare che tutto sia pronto per la chiusura.

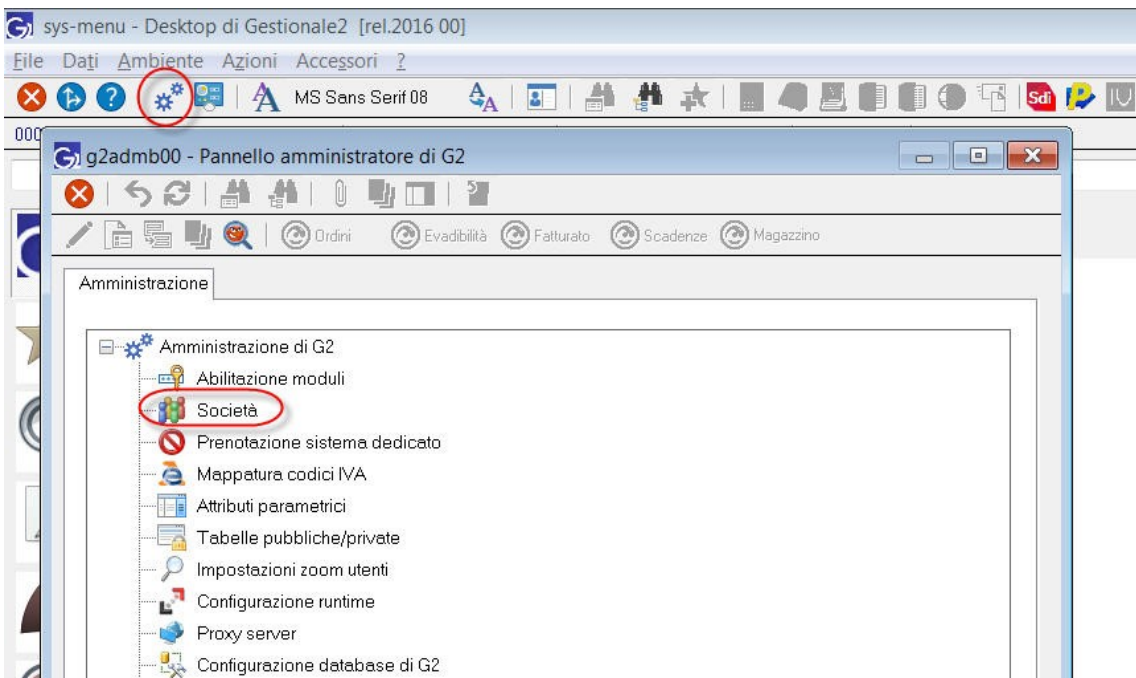
Controlli iniziali

Prima di procedere con le chiusure, è necessario eseguire una serie di controlli, e preparare i dati ad una corretta generazione automatica.

Si suggeriscono i seguenti controlli:

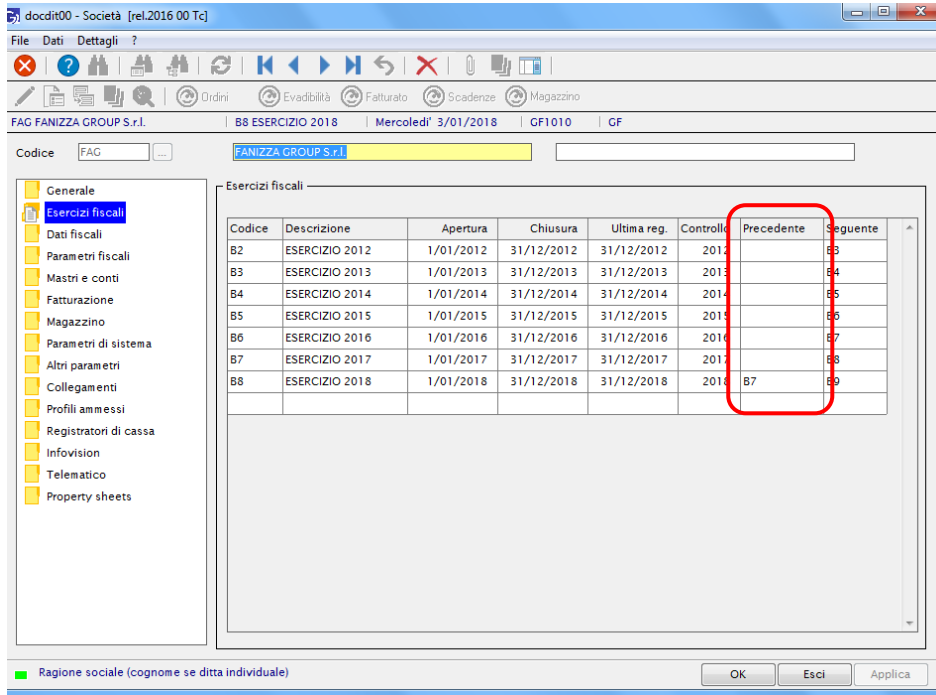
Anagrafica società

Accedere all'anagrafica della società selezionando dal menu "Pannello amministratore di G2" e "Società"



Selezionare il **codice della società** per la quale si vuole eseguire la chiusura/apertura di magazzino

Selezionare la cartella Esercizi Fiscali



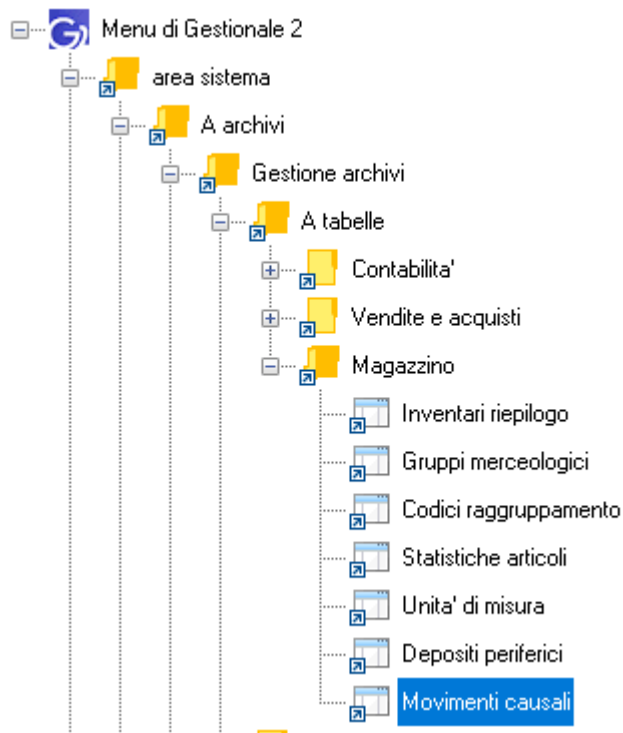
verificare che l'esercizio che deve essere aperto abbia nella colonna Precedente il codice dell'esercizio che deve essere chiuso (esempio devo chiudere l'esercizio 2017, nella riga dell'esercizio B8 in corrispondenza del campo Precedente ci deve essere B7)

Tutte le operazioni vanno eseguite posizionandosi sull'anno di chiusura.

Causali magazzino

Per generare in automatico i movimenti di chiusura ed apertura è necessario che le causali contabili utilizzate abbiano una precisa struttura.

Accedere all'anagrafica delle causali di magazzino dal menu:



Le causali interessate sono le seguenti: (i codici possono essere diversi da quelli indicati)

- Chiusura inventario (CIN)
- Apertura inventario (AIN)

tbimot00 - Tabella movimenti di magazzino [rel.2016 00 Tc]

File Dati ?

Ordini Evadibilità Fatturato Scadenze Magazzino

FAG FANIZZA GROUP S.r.l. | B8 ESERCIZIO 2018 | Mercoledì 3/01/2018 | GF1010 | GF

Codice CIN CHIUSURA INVENTARIO

Generale

Lotti articoli

Costi commesse

Generale

Colonna registro fiscale (nessuno)

Quantità esistenza (- Sottrarre)

Apertura/chiusura inventario (C. Chiusura inventario)

Valori entrate (nessuna operazione)

Valorizzazione (6. Prezzo medio)

Movimento collegato

Magazzino collegato

Movimento distinta base

Aggiorna la quantità Aggiorna il valore

Aggiorna data inventario Aggiorna valori carico Aggiorna valori scarico

Scarico F.I.F.O. Centro di costo

Richiesta cod. art. su movimento collegato

Aggiorna la data dell'ultimo inventario ciclico

OK Esci Applica

tbimot00 - Tabella movimenti di magazzino [rel.2016 00 Tc]

File Dati ?

Ordini Evadibilità Fatturato Scadenze Magazzino

FAG FANIZZA GROUP S.r.l. | B8 ESERCIZIO 2018 | Mercoledì 3/01/2018 | GF1010 | GF

Codice AIN APERTURA INVENTARIO

Generale

Lotti articoli

Costi commesse

Generale

Colonna registro fiscale (1. Iniziale)

Quantità esistenza (+ Sommare)

Apertura/chiusura inventario (A. Apertura inventario)

Valori entrate (nessuna operazione)

Valorizzazione (nessuna)

Movimento collegato

Magazzino collegato

Movimento distinta base

Aggiorna la quantità Aggiorna il valore

Aggiorna data inventario Aggiorna valori carico Aggiorna valori scarico

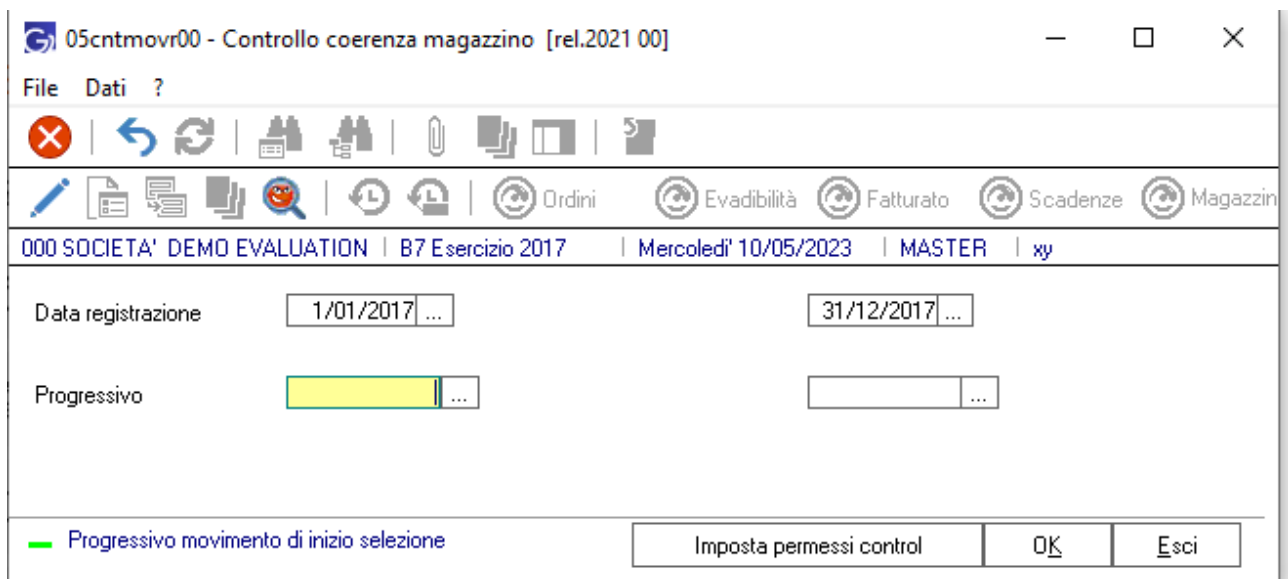
Scarico F.I.F.O. Centro di costo

Richiesta cod. art. su movimento collegato

Prezzo e sconto da proporre in caricamento documenti

OK Esci Applica

Eseguire il programma Controllo Coerenza movimenti



5

Impostare da inizio anno a fine anno
 Non compilare i campi progressivo
 Confermare con OK
 Scegliere la modalità di stampa 7.video Crystal Reports
 Confermare il Template di stampa Standard
 Per poter proseguire con la chiusura questo programma deve restituire il messaggio **"elaborazione terminata correttamente"**.

Ricreazione progressivi

Questo programma permette di ricostruire i totali dei progressivi rileggendo tutti i movimenti inseriti nel magazzino.

Con in linea l'esercizio da chiudere, accedere a questo programma selezionando il seguente menu:

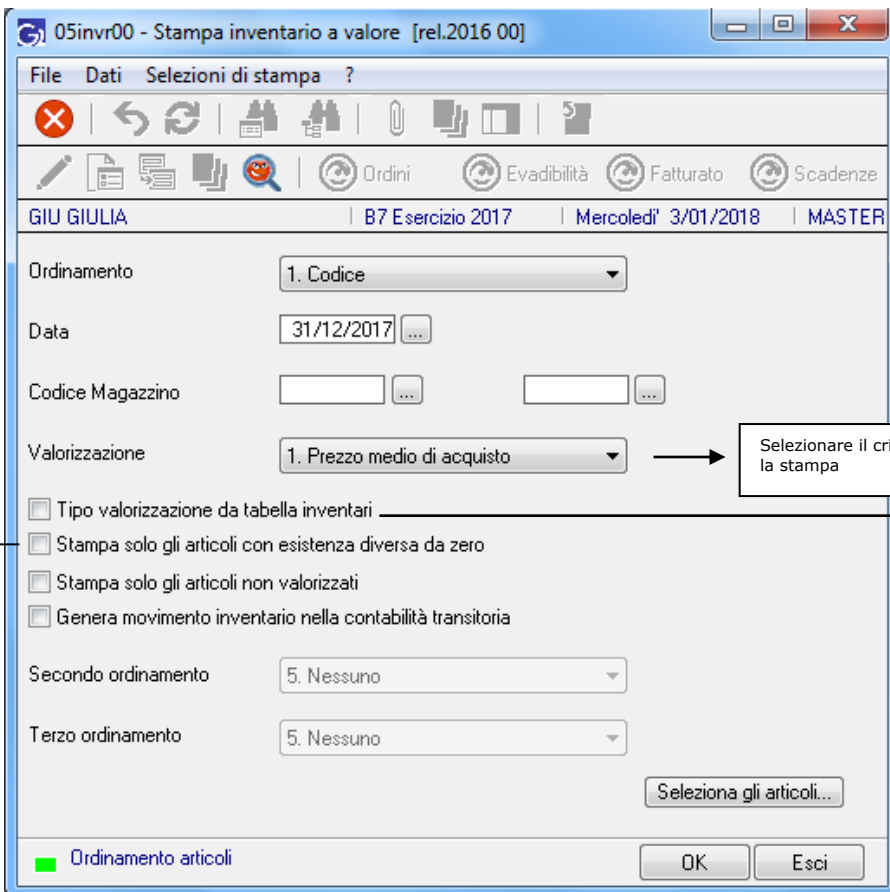


6



Confermare la videata con OK

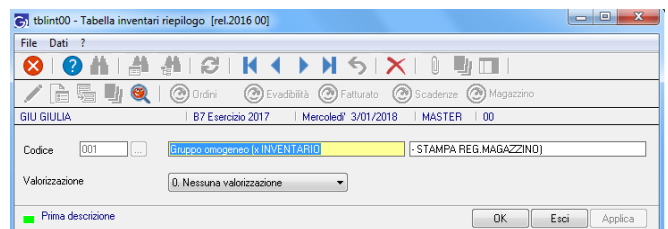
Procedere nell'esercizio da chiudere ad una stampa inventario



7

Flaggare il campo se volete escludere dalla stampa quegli articoli che hanno esistenza pari a 0

Esempio di Tabella inventari



Chiusura esercizio

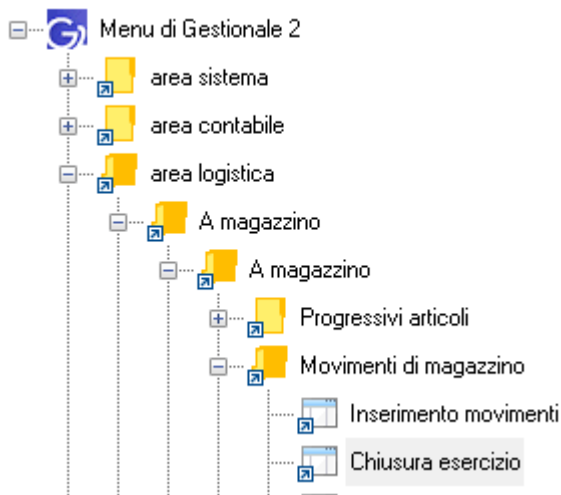
Il programma permette di effettuare automaticamente le operazioni di chiusura **dell'esercizio in linea** e di **apertura dell'esercizio nuovo**.

La chiusura va effettuata posizionandosi nell'esercizio da chiudere.

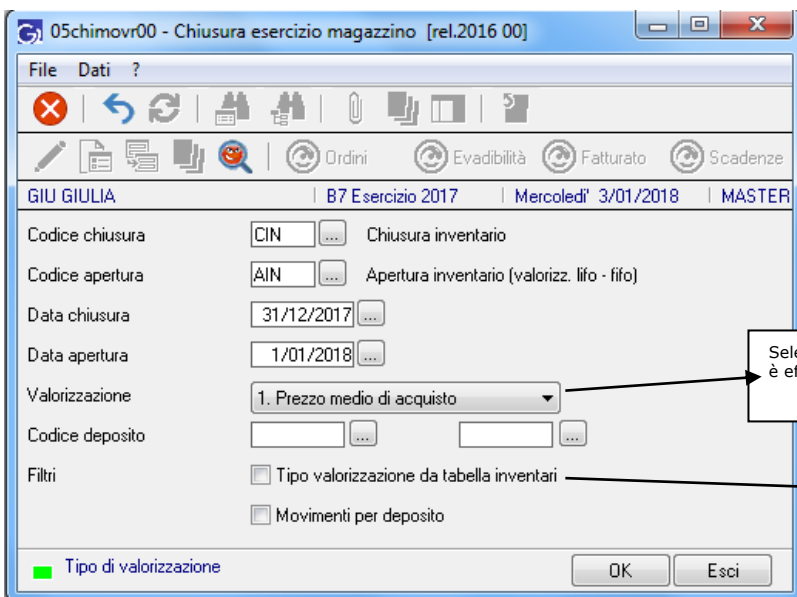
ATTENZIONE: solo dopo il controllo delle causali di magazzino per verificare che siano corrette, i controlli iniziali suggeriti, ed infine la ricreazione dei progressivi si può procedere alla "chiusura esercizio".

Diversamente potrebbero generarsi dei movimenti non corretti.

Con **in linea l'esercizio da chiudere**, accedere al programma selezionando il seguente menu:



8



Suggerimento:
Nella data di apertura non ci devono essere altri movimenti

Selezionare il solito valore con cui si è effettuato la stampa di inventario

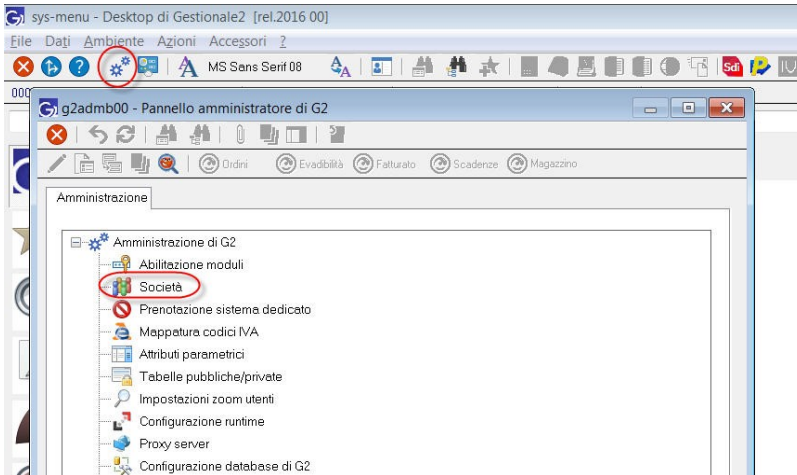
Se viene spuntato questo check-box, SOLO per quegli articoli che hanno abbinato una tabella inventari con un tipo di valorizzazione diversa da "0" verrà utilizzata il tipo della valorizzazione della tabella e non quella indicata al campo sopra. Per tutti gli altri articoli verrà utilizzato il valore selezionato sopra.

Operazioni finali

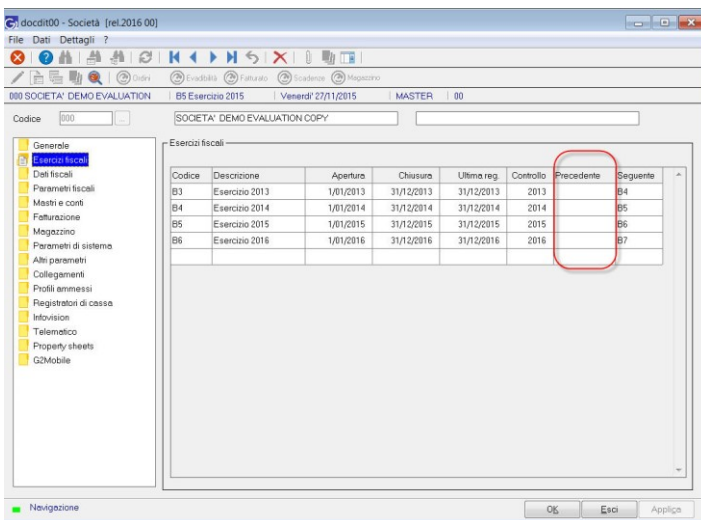
Al termine della generazione è necessario eseguire alcune operazioni per concludere la chiusura/apertura.

Anagrafica società

Accedere all'anagrafica della società selezionando dal menu "Pannello amministratore di G2" e "Società"



Selezionare il **codice della società** per la quale è stata eseguita la chiusura/apertura contabile, selezionare la pagina **"Esercizi fiscali"** ed in corrispondenza del codice anno per il quale è stata eseguita l'apertura contabile azzerare la colonna **"Precedente"**.

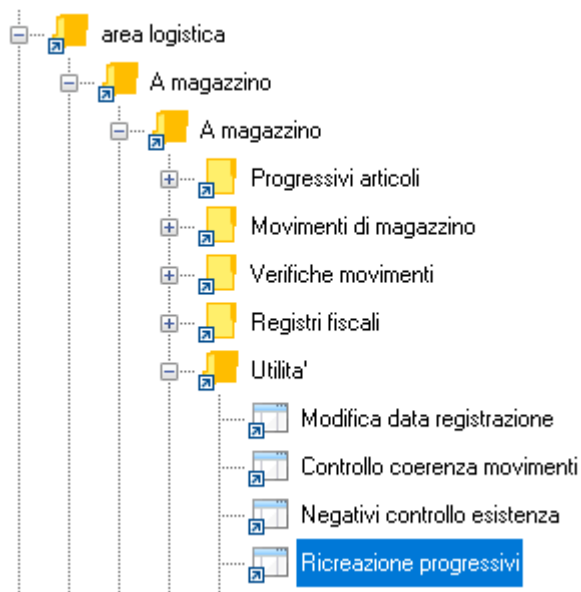


(per chi fa anche contabilità fare quest'operazione solo se sono state effettuate le operazioni di chiusura contabili).

Ricreazione progressivi finale

Questo programma permette di ricostruire i totali dei progressivi di magazzino rileggendo tutti i movimenti.

Con in linea **l'esercizio chiuso**, accedere a questo programma selezionando il seguente menu:



Ripetere la stessa operazione con in linea **l'anno appena aperto**

10

Controlli finali

Per verificare di aver eseguito correttamente la chiusura di magazzino si suggeriscono i seguenti controlli:

- Posizionarsi **nell'anno aperto**, Stampa inventario selezionando la sola data di apertura, devono combaciare con l'inventario stampato a fine anno.