

QUICK STARTUP GUIDE

GUIDA ALL'USO DEL MODULO "CONTABILIZZAZIONE ASSISTITA" CHE RIVOLUZIONA
IL MONDO DELLE FATTURE RICEVUTE, RELEASE 2023



INTERATTIVO



DINAMICO



INNOVATIVO



SEMPLICE



RAPIDO



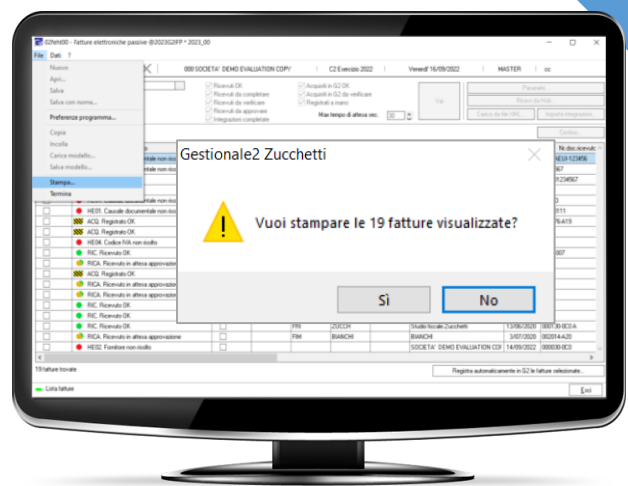
Dal programma Acquisizione FE passive scarico le fatture premendo il pulsante "Ricevi da HUB".

Se lo ritengo necessario, stampo tutti i fogli di stile delle fatture massivamente premendo File > Stampa.

Ricevi da Hub



1



2

Controllo tramite sistema semaforico se G2 è in possesso di tutte le informazioni necessarie alla contabilizzazione del documento, il modulo auto-apprende dalle tue associazioni.

Di fianco al semaforo è presente un'indicazione che specifica la posizione del dato mancante o scorretto, se presente; questo facilita la sistemazione.

L'informazione è visibile sia nel desktop "Acquisizione FE passive" sia nel dettaglio del documento.



Entro nel dettaglio del documento e verifico, modifico o aggiungo un metodo di pagamento per alimentare automaticamente lo scadenzario.



3



Controllo in modo semplice se, e come, è stata applicata la ritenuta d'acconto e/o la cassa previdenziale.

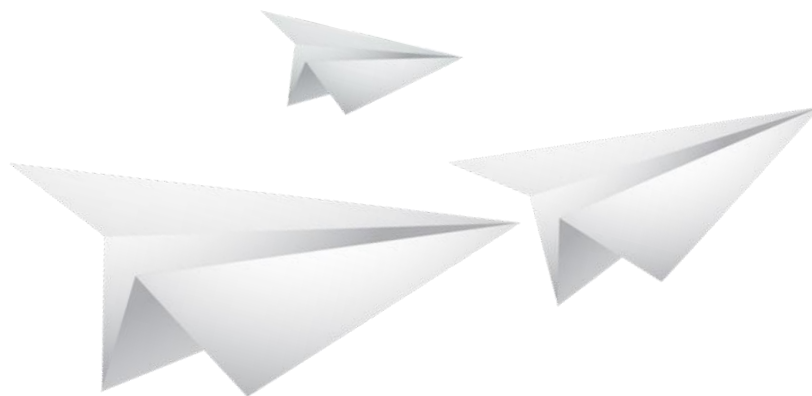
Evado ordini a fornitore o documenti di trasporto per controllare che la fattura ricevuta contenga né più né meno la merce che ho inserito a magazzino ed i prezzi da me attesi*.



*Necessita dei moduli Ciclo passivo e Magazzino.

4

Piloto la distribuzione dell'importo della fattura su una commessa*, un centro di costo della contabilità analitica** e lo suddivido in ratei o risconti***



*Necessita del modulo Costi Commesse **Necessita del modulo Contabilità Analitica ***Necessita del modulo Contabilità Gestionale

5

Contabilizzo tramite pulsante "Registra la fattura automaticamente" per una elaborazione in 2 click:

- ✂️ 1. il programma fornisce un riepilogo di mastri e Iva movimentati che mi permette di applicare modifiche dell'ultimo momento.
- ✂️ 2. seleziono la data in cui effettuare la registrazione tramite opzioni a scelta rapida.

Attendo pochi secondi e... contabilizzato!!

Oltre alla scrittura contabile ottengo contestualmente le registrazioni automatiche (giroconto IVA reverse charge, ecc..), lo scadenzario e tutte le elaborazioni che ho gestito sul documento elettronico.



6

Più uso il programma e più imparo dalle mie associazioni proponendomi in automatico la soluzione, mettilo alla prova anche tu!